

Dossier artistique

Paysage sonore sur mesure



DESCRIPTION DU PROJET ARTISTIQUE

Paysages Sonores Sur Mesure est une œuvre participative et nomade qui invite le public à créer des compositions sonores à partir d'enregistrements de paysages, de sons travaillés par l'artiste, et d'archives sonores. Les participants sont invités à superposer des sons sur une pièce sonore créée par l'artiste en lien avec le lieu où est installé l'œuvre et une thématique de paysage sonore (paysage sonore sur le passé du lieu, paysage sonore du lieu engloutit par l'eau, paysage sonore sur ce que pourrait être le lieu dans un futur lointain ou proche, ect...)

Ces enregistrements proviennent de la collection sonore de l'artiste, ainsi que d'enregistrements in-situ et d'ateliers de prise de son en collaboration avec les lieux d'accueils.

Cette œuvre, qui se déploie à vélo, est rapide à mettre en place en intérieur ou extérieur, mobile et autonome. Elle est tout public, le mixage pouvant se faire avec plusieurs outils différents et inclusifs (contrôleur midi avec des sons déjà programmés sur AlbetonLive, tablette tactile avec le logiciel Bandlab, manette de jeu vidéo et mouvements détectés par une webcam avec le logiciel MotionKit). Son ambition est d'être présentée dans divers lieux et événements au sein d'une ville ou lors d'une tournée régionale ou nationale.

Les Paysages sonores seront disponibles à l'écoute sur une plateforme de Podcast et sur l'œuvre in-situ.



DÉROULEMENT

- Identifier les lieux et festivals propices à accueillir l'œuvre sonore et à organiser des ateliers en collaboration avec le public.
- Recherche de financements et de lieux de création pour le développement du projet.
- Étapes de développement du projet.
- Communication du projet dans les lieux d'accueil et via les réseaux sociaux.
- Présentation et animation de l'œuvre dans divers lieux et festivals.
- Continuité de l'oeuvre.

PAYSAGE SONORE SUR MESURE EN DÉTAIL

PREMIÈRE PARTIE :

Repérages sonores du lieu d'accueil et prises de son.

Repérages de l'emplacement de l'œuvre.

Choix de la thématique du paysage sonore.

Établissement des dates de mise en œuvre de l'œuvre.

Optionnel : Établissement des dates d'ateliers de prise de son.

DEUXIÈME PARTIE :

Création de la pièce sonore en lien avec la thématique.

Optionnel : Animation des ateliers de prise de son.

TROISIÈME PARTIE :

Installation de l'œuvre et de ses différents modules : ordinateur, tablette tactile, contrôleur MIDI, manette de jeu vidéo, webcam, table et chaises longues, et casques (une alimentation électrique est indispensable).

Présentation et animation de l'œuvre.

Diffusion des paysages sonores créés à travers des casques installés sur des transats.

QUATRIÈME PARTIE :

Sélection des paysages sonores créés qui seront envoyés au lieu d'accueil et mis en ligne sur une plateforme de podcast (Audioblogs et autres plateformes locales).

MATÉRIEL

Matériel déjà en possession :

Ordinateur et logiciels Live Ableton et MotionKit.

2 Zoom H1n (enregistreur). Pour les ateliers.

1 Zoom H4n Pro (enregistreur). Pour les ateliers.

1 micro Sennheiser MKE 600.

1 micro Superlux S502.

4 casques.

Contrôleur MIDI Akai Midimix.

Contrôleur MIDI AKAI Professional APC mini MK2.

Clavier MIDI MiniLab MK2.

Carte son Focusrite Solo.

Behringer HA400 (amplificateur casque 4 canaux).

Enceintes multimédia Bose Companion 2 série III noir.

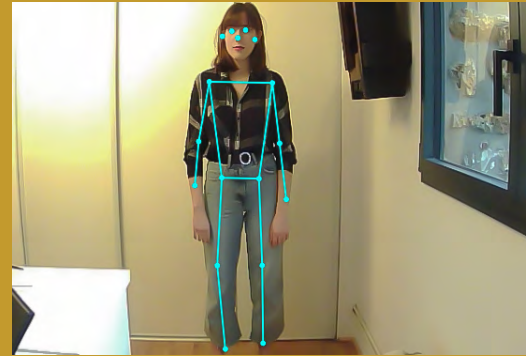
Enceinte Bluetooth® Bose SoundLink Revolve+ II.

Une manette sans fil Dualshock 4.

Vélo électrique.

Carriole plateau et roues.

Contrôleur MIDI : instrument qui permet de contrôler les sons du paysage sonore.



MotionKit



micro
Sennheiser MKE 600



Contrôleur MIDI
MiniLab MK2



Zoom H1n et H4n pro



Contrôleur MIDI AKAI
Professional APC mini MK2



micro
Superlux S502

Matériel à acquérir ou fabriquer pour améliorer la praticité de l'oeuvre :

Carriole pour vélo à améliorer avec du matériel de récupération.

Assises pour les participants et table pliable.

2 enregistreurs supplémentaires, type Zoom H1n ou Tascam DR-05X, et 10 casques pour les ateliers de prise de son et les écoutes des paysages sonores sur l'oeuvre.



Exemples d'améliorations pour une remorque de vélo.

BUDGET PRÉVISIONNEL

Voici le budget prévisionnel pour le projet : bien que l'œuvre puisse actuellement être réalisée avec le matériel en ma possession, un financement supplémentaire est nécessaire pour améliorer sa praticité en acquérant le matériel requis. La majorité du matériel proviendra de seconde main.

MATÉRIEL POUR LE VÉLO (REMORQUE) :

Plateau et roues : déjà en possession

Espace de rangement et cadre (caisse en plastique : <https://bit.ly/expcaisse> ou en contreplaqué, vis, bâche, tasseaux de bois pour le cadre, flight case d'occasion : <https://bit.ly/expflightoccasion>) : 100 €

Autres accessoires (sangles, supports, etc.) : 50 €

Total matériel vélo : environ 150€ pour la fabrication avec matériaux neuf, moins avec une recyclerie.

TABLE ET CHAISES PLIABLES :

Table pliable type camping : environ 50 €

Chaises ou chaises longues pliables en toile (x4) : environ 80 €

Total table et chaises : environ 130 €

Total : environ 280 €

Rénumération de l'artiste : 40 € l'heure.

EXEMPLES DE CRÉATIONS DE PAYSAGES SONORES SUR MESURE

Paysages sonores sur mesures.

Extrait d'un paysage sonore sur mesure en joué direct lors du festival Sonic Bloom en juin et juillet 2023 et exemples de paysages sonores sur mesure divers :

Lien pour le son : ➡

Ou copiez ce lien : <https://bit.ly/paysagesonoresurmesure>

Présentation de deux outils de l'oeuvre participative pour mixer un *Paysage sonore sur mesure* :

Contrôleur midi :

Lien pour la vidéo : ➡

Ou copiez ce lien :

<https://bit.ly/Echoscitadins>

Tablette tactile :

Lien pour la vidéo : ➡



AUTRES PAYSAGES SONORES : OEUVRES ET ATELIERS

Résonances du temps, pièces sonores et performance, 2023.

Résonances du temps est une série de pièces sonores qui explore la mémoire de Saint-Jean-de-Losne. Cette œuvre a été commandée par Ici l'Onde et été présentée le 14 juillet 2023 à Saint-Jean-de-Losne avec le concours de H2O. L'artiste sonore Roxane Appert a parcouru les berges du canal, de la Saône, du port au CBV, à la recherche de sons et de souvenirs. Elle a composé des créations sonores conçues pour être écoutées lors d'une promenade le long de la rivière, mêlant des récits du passé et du présent, des éléments de fiction et de réalité. Il s'agit d'un parcours poétique au plus près de l'eau.

Texte de présentation disponible sur le site de l'office de tourisme :

<https://www.saone-tourisme.fr/festival-sonic-bloom/>

Lien vers les sons : ➡

Ou copiez ce lien : <https://bit.ly/resonancesdutemps>





Campagne détraquée, installation sonore, 2022.

Campagne détraquée est une pièce sonore qui vous plonge dans un paysage sonore artificiel immersif, représentant une campagne idéalisée. Cette création intègre subtilement des éléments perturbateurs qui invitent le spectateur à remettre en question l'authenticité du son. L'installation sonore a été conçue pour une diffusion en extérieur en quadriphonie.

Lien pour le son : 

Ou copiez ce lien : <https://bit.ly/3P3llqY>



Un chêne dans la forêt, installation sonore, 2022.

Un chêne dans la forêt est une pièce sonore capturant le paysage sonore à l'intérieur et à l'extérieur d'un chêne, offrant ainsi une immersion dans une temporalité différente. Cette œuvre a été diffusée dans le cadre du festival Exhibitronic, un événement dédié aux arts sonores, visuels et vivants qui s'est tenu à Strasbourg en novembre 2022.

Lien pour le son : 

Ou copiez ce lien : <https://bit.ly/unchedanslaforet>



Atelier Jours de fête :

Création d'une œuvre radiophonique documentant le festival Jours de fête du quartier prioritaire dijonnais Fontaine d'Ouche. Un after-movie audio.

Cet atelier a été créé en collaboration avec l'association Ici l'Onde et La Maison Phare. Il consistait en des ateliers éphémères de prise de sons avec des participants de tous âges du festival.

La pièce sonore a été diffusée sur Radio Campus dans la Chronique Phare Ouest le vendredi 16 juin 2023.

Elle est également disponible sur la plateforme de podcast "La Pieuvre

Jours de fête :

Cliquez-ici : ➡

Ou copiez ce lien : <https://bit.ly/creajoursdefete>

Atelier à La Treille :

Durant plusieurs semaines, Roxane Appert, artiste sonore, Wolf Cuyvers, plasticien, et Nicolas Thirion, musicien, ont mené des ateliers de création avec les résidents de l'Arche à Dijon, association d'accueil de personnes en situation de handicap mental. C'est dans le jardin du foyer de La Treille que qu'aura lieu cette restitution. La Treille porte un projet d'habitat partagé pour les résidents habituels de l'Arche et pour des personnes en situation de fragilité ou de précarité. Pour cette série d'ateliers imaginés dans le cadre du Festival MV, c'est autour du son qu'ont évolué les pratiques : prises de son, composition, magnétophones, instruments, yoga sonore, utilisation de logiciels... qui s'articulent à des activations sonores de « totems » créés à base d'objets de récupération.

Texte de présentation de l'atelier par Sabotage.

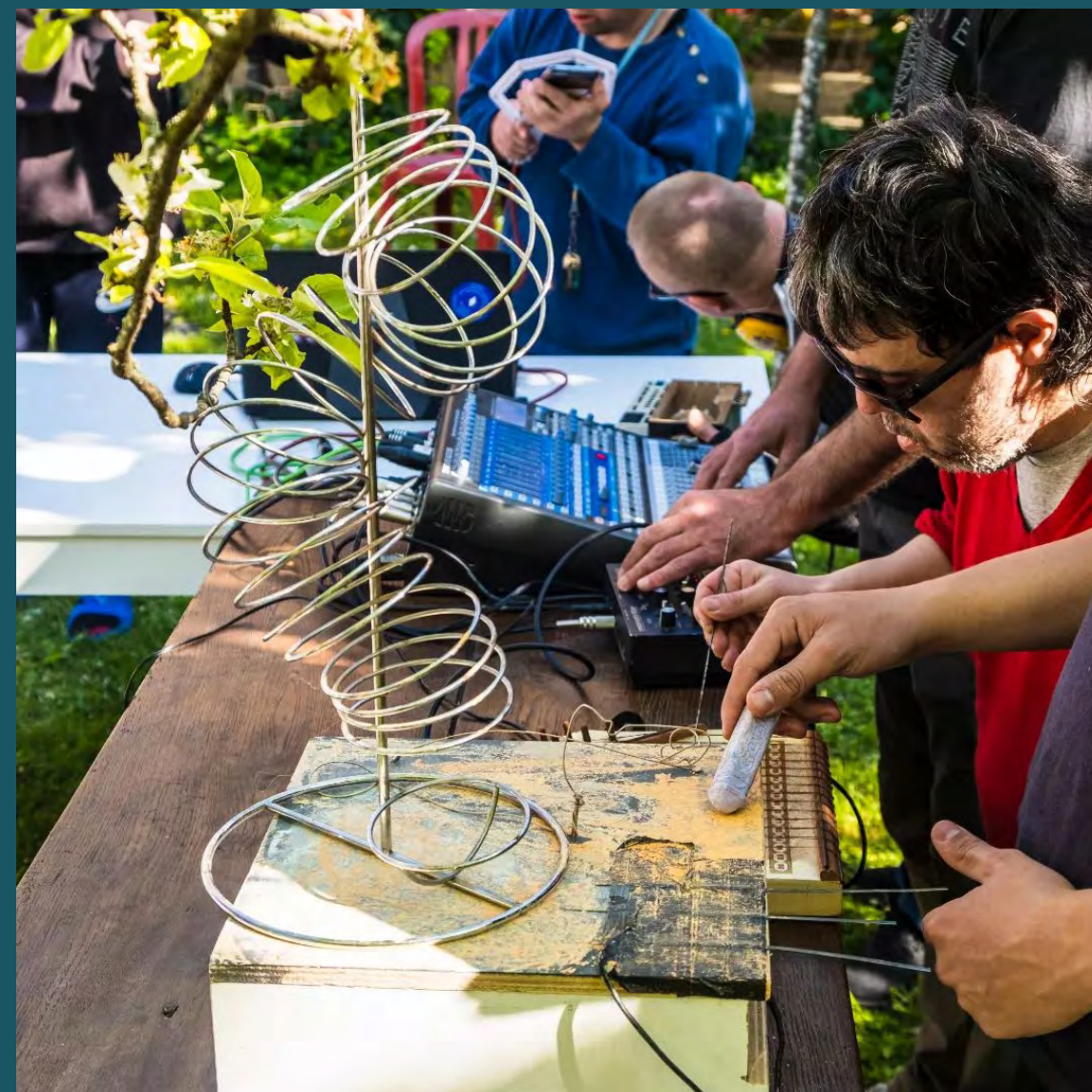
Cet atelier a été créé en collaboration avec l'association Ici l'Onde, l'association Sabotage et l'association l'Arche dans le cadre du festival MV.

La restitution a eu lieu le 3 mai 2023.

Restitution de l'atelier à La Treille :

Cliquez-ici : ➡

Ou copiez ce lien : <https://bit.ly/atelierLaTreille>



INSPIRATIONS ET PROJETS SIMILAIRES

Les *siestes sonores* de la compagnie Espaces sonores

Lien : ➡

Ou copiez ce lien : <https://www.espaces-sonores.com/creations>

Electrical walks de Christina Kubish

Lien : ➡

Ou copiez ce lien : <https://vimeo.com/54846163>

Entrance to the harbour, The vancouver soundscape, Murray Schafer, 1973

Lien : ➡

Ou copiez ce lien : <https://bit.ly/3AMVfBF>

Les machins du Collectif dijonnais Kogumi.

<https://www.kogumi.fr/outils>

Drive in music, 1967, Max Neuhaus

Installation sonore conçue pour être écoutée depuis un véhicule en mouvement, via son autoradio.

Les *Soundwalking* de Hildegard Westerkamp

Expériences auditives qui invitent les participants à explorer leur environnement en prêtant une attention particulière aux sons qui les entourent.

Rainforest V (Variation 4), 1973-2017, David Tudor

Lien : ➡

Ou copiez ce lien : <https://www.youtube.com/watch?v=IYi6ckw1phs>